

Утверждена

(наименование документа об утверждении, включая наименования органов государственной власти или органов

местного самоуправления, принявших решение об утверждении схемы или подписавших соглашение о

перераспределении земельных участков)

от «__» _____ 201__ г. № _____

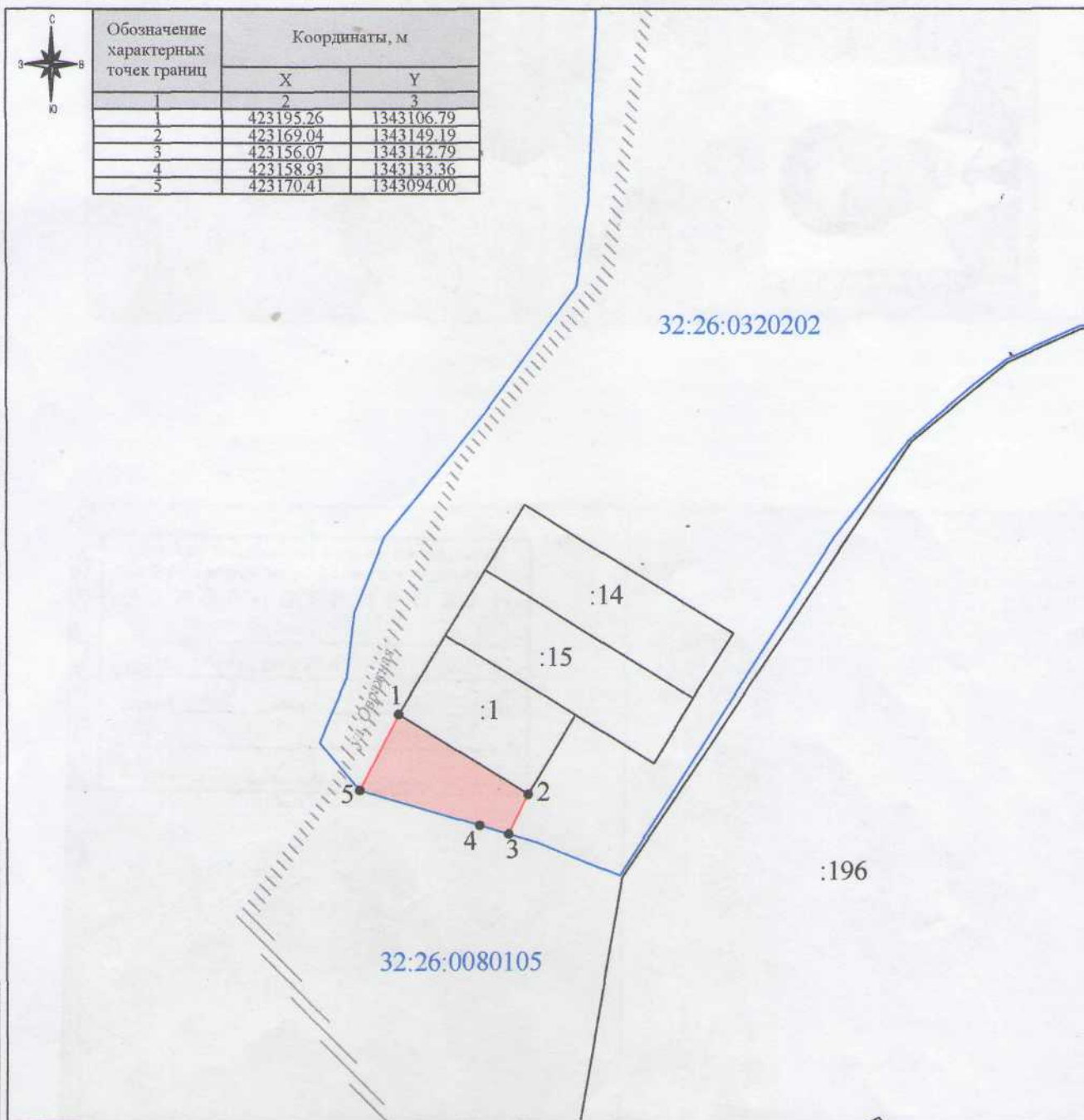
СХЕМА РАСПОЛОЖЕНИЯ

земельного участка или земельных участков на кадастровом плане территории

Условный номер земельного участка

Площадь земельного участка 1055 кв.м.

Система координат СК-32



Масштаб 1:2000

Условные обозначения:

- истребуемый земельный участок
- земли (земельные участки), посредством которых осуществляется доступ
- граница кадастровых кварталов
- граница учтенных земельных участков