

# СХЕМА РАСПОЛОЖЕНИЯ земельного участка или земельных участков на кадастровом плане территории

Утверждена

(наименование документа об утверждении, включая

наименования органов государственной власти или

органов местного самоуправления, принявших

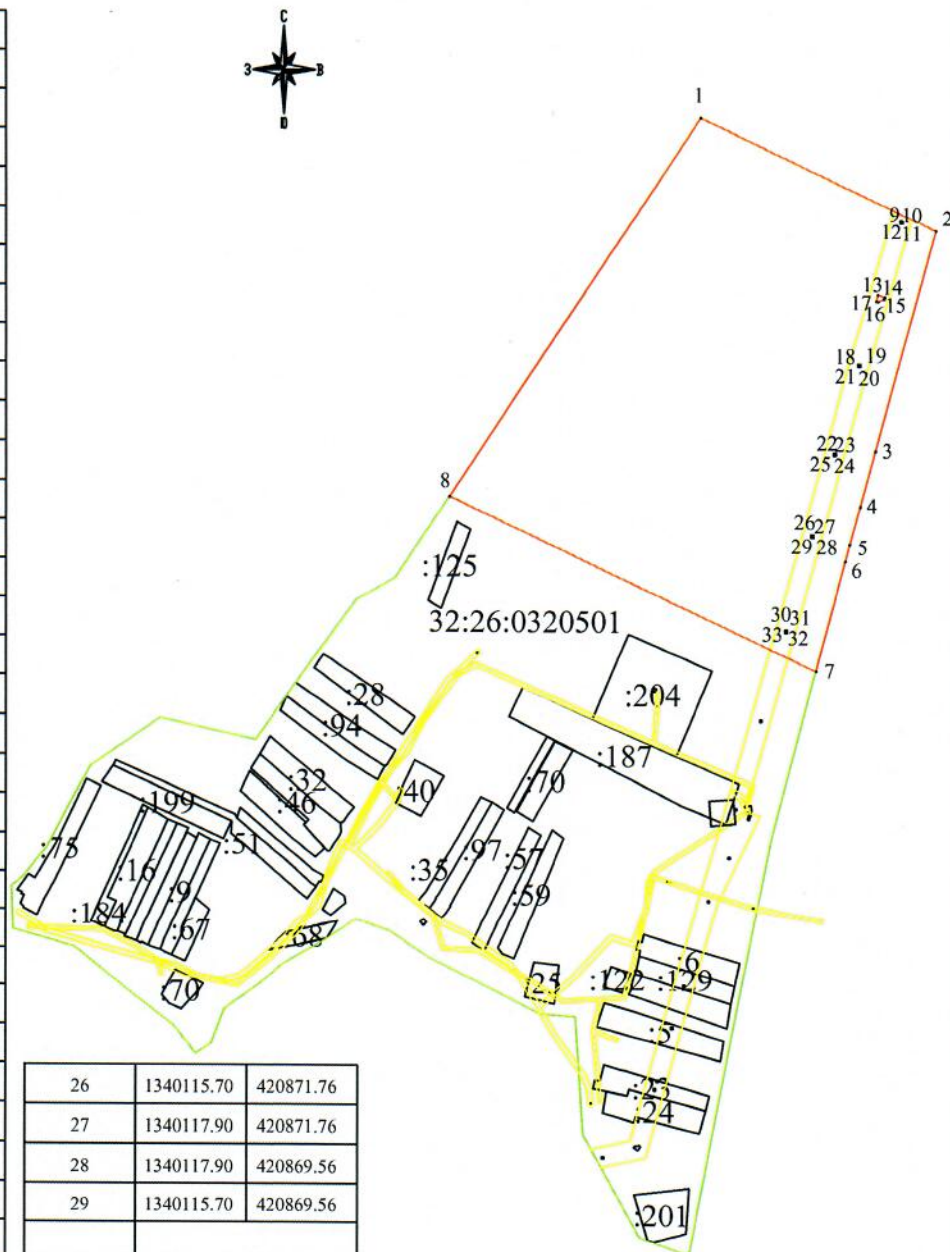
решение об утверждении схемы или подписавших  
соглашение о перераспределении земельных участков)

от \_\_\_\_\_

Площадь земельного участка 180475 кв.м  
Система координат СК-32

Обозначение характерных точек границ	Координаты, м	
	X	Y
1	1339994.40	421327.87
2	1340253.05	421206.10
3	1340186.44	420963.99
4	1340169.78	420903.43
5	1340158.33	420861.72
6	1340153.28	420843.00
7	1340120.76	420721.68
8	1339718.01	420912.61
9	1340213.97	421216.46
10	1340216.17	421216.46
11	1340216.17	421214.26
12	1340213.97	421214.26
13	1340189.20	421135.51
14	1340196.70	421132.93
15	1340195.98	421130.85
16	1340189.50	421127.82
17	1340187.36	421128.36
18	1340167.55	421058.61
19	1340169.75	421058.61
20	1340169.75	421056.41
21	1340167.55	421056.41
22	1340140.54	420961.68
23	1340142.74	420961.68
24	1340142.74	420959.48
25	1340140.54	420959.48

26	1340115.70	420871.76
27	1340117.90	420871.76
28	1340117.90	420869.56
29	1340115.70	420869.56
30	1340086.82	420766.67
31	1340089.02	420766.67
32	1340089.02	420764.47
33	1340086.82	420764.47



Масштаб 1:8000

Условные обозначения:

- граница истребуемого земельного участка
- граница кадастровых кварталов
- граница земельного участка, включенная в ГКН
- граница зон с особыми условиями использования территории