

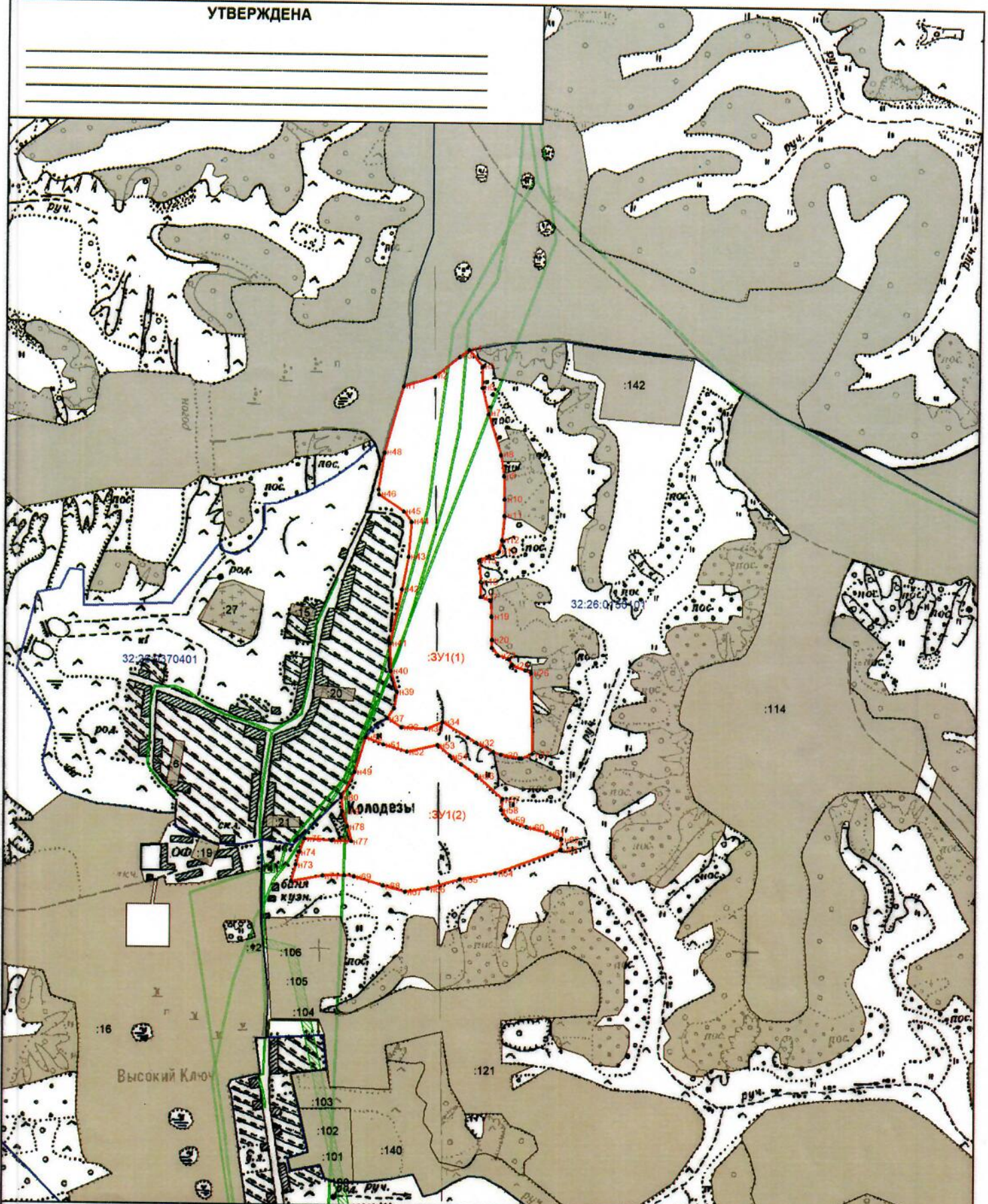
Утверждена
Постановлением администрации
Трубчевского муниципального района
от _____ 2020 г. № _____

**Схема расположения земельного участка или земельных участков
на кадастровом плане территории**

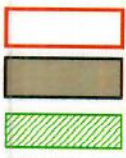
Условный номер земельного участка :ЗУ1		
Площадь земельного участка 336691 кв.м		
Обозначение характерных точек границ	Координаты, м	
	Х	У
1	2	3
:ЗУ1(1)		
н1	415310.49	1326192.62
н2	415334.01	1326266.12
н3	415381.05	1326323.45
н4	415397.22	1326345.5
н5	415357.53	1326376.37
н6	415309.02	1326376.37
н7	415247.28	1326391.08
н8	415153.2	1326421.94
н9	415104.69	1326429.29
н10	415049.79	1326431.15
н11	415011.15	1326431.24
н12	414953.28	1326424.88
н13	414926.82	1326419
н14	414916.53	1326395.48
н15	414906.24	1326371.96
н16	414854.79	1326376.37
н17	414819.51	1326376.37
н18	414810.69	1326399.9
н19	414774.58	1326402.59
н20	414722.72	1326403.25
н21	414703.38	1326404.3
н22	414685.74	1326419
н23	414676.92	1326443.99
н24	414662.22	1326449.87
н25	414651.93	1326482.21
н26	414646.32	1326496
н27	414456.42	1326499.85
н28	414446.07	1326475.18
н29	414445.13	1326469.73
н30	414453.97	1326426.6
н31	414460.55	1326409.07
н32	414481.41	1326370.49
н33	414493.71	1326350
н34	414529.92	1326289.64
н35	414513.75	1326251.42
н36	414516.69	1326194.09

н37	414537.27	1326160.29
н38	414560.27	1326176.24
н39	414599.1	1326182.6
н40	414647.81	1326168.48
н41	414711.35	1326165.65
н42	414835.96	1326192.13
н43	414912.64	1326207.35
н44	414994.54	1326214.41
н45	415018.54	1326194.64
н46	415058.79	1326137.11
н47	415070.43	1326134.99
н48	415156.21	1326149.63
н1	415310.49	1326192.62
:3Y1(2)		
н49	414409.45	1326084.86
н50	414491.7	1326110.3
н51	414475.53	1326151.46
н52	414459.36	1326207.32
н53	414475.53	1326279.35
н54	414449.07	1326308.75
н55	414429.96	1326335.21
н56	414403.5	1326370.49
н57	414347.64	1326430.76
н58	414324.12	1326427.82
н59	414300.6	1326443.99
н60	414284.43	1326488.09
н61	414272.67	1326535.13
н62	414257.97	1326568.94
н63	414232.98	1326566
н64	414177.12	1326416.06
н65	414162.42	1326333.74
н66	414140.37	1326258.77
н67	414133.02	1326204.38
н68	414146.25	1326152.93
н69	414166.83	1326085.31
н70	414169.77	1326061.79
н71	414168.3	1326011.81
н72	414153.6	1325936.84
н73	414193.29	1325948.6
н74	414222.69	1325955.95
н75	414253.56	1325969.18
н76	414249.15	1326032.39
н77	414247.68	1326077.96
н78	414281.49	1326069.14
н79	414316.77	1326057.38
н80	414349.11	1326054.43
н49	414409.45	1326084.86

УТВЕРЖДЕНА



Условные обозначения:



- вновь образованная часть границы, сведения о которой достаточны для определения её местоположения
- земельный участок, имеющийся в ГКН сведения о границе которого, достаточны для определения её местоположения
- охранные зоны
- границы кадастрового деления

32:26:0370401

- обозначение кадастрового квартала

Масштаб 1:8500