

Сведения выписки из Единого государственного реестра недвижимости об объекте недвижимости
(земельный участок)

Реквизиты выписки

Наименование	Значение
Дата формирования выписки	28.02.2022
Регистрационный номер	****_***/*-****_*****

Реквизиты поступившего запроса

Наименование	Значение
Дата поступившего запроса	28.02.2022
Дата получения запроса органом регистрации прав	28.02.2022

Сведения об объекте недвижимости - земельном участке

Наименование	Значение
Дата постановки на учет/ регистрации	15.11.2019 16:11:47
Кадастровый номер	32:26:0921105:155
Номер кадастрового квартала	32:26:0921105
Вид объекта недвижимости	002001001000, Земельный участок
Вид земельного участка	01, Землепользование
Кадастровые номера расположенных в пределах земельного участка объектов недвижимости	32:26:0921105:117
Вид категории	003002000000, Земли населенных пунктов
По документу	бытовое обслуживание-размещение объектов капитального строительства, предназначенных для оказания населению или организациям бытовых услуг (мастерские мелкого ремонта, ателье, бани, парикмахерские, прачечные, химчистки, похоронные бюро)
Площадь	009, Уточненная площадь
Значение в кв. метрах	2003
Погрешность	15.66
Адрес в соответствии с ФИАС (Текст)	Российская Федерация, Брянская область, Трубчевский муниципальный район, Трубчевское городское поселение, г. Трубчевск, ул Луначарского, земельный участок 53
Сведения о кадастровом инженерере	
Фамилия Имя Отчество кадастрового инженера	Анищенко Андрей Александрович
Кадастровая стоимость	3757047.13
Номер контура	1
Порядковый номер элемента контура	1
Порядковый номер точки1 в элементе	1
Порядковый номер точки2 в элементе	2
Дирекционный угол	53°3.8'
Горизонтальное проложение, м	31.15
Номер контура	1
Порядковый номер элемента контура	1
Порядковый номер точки1 в элементе	2
Порядковый номер точки2 в элементе	3
Дирекционный угол	52°55.5'
Горизонтальное проложение, м	11.74
Номер контура	1
Порядковый номер элемента контура	1
Порядковый номер точки1 в элементе	3
Порядковый номер точки2 в элементе	4
Дирекционный угол	141°0.7'
Горизонтальное проложение, м	51.39
Номер контура	1
Порядковый номер элемента контура	1
Порядковый номер точки1 в элементе	4
Порядковый номер точки2 в элементе	5
Дирекционный угол	129°9.1'
Горизонтальное проложение, м	1.46
Номер контура	1

Порядковый номер элемента контура	1
Порядковый номер точки1 в элементе	5
Порядковый номер точки2 в элементе	6
Дирекционный угол	241°23.9'
Горизонтальное проложение, м	22.89
Кадастровый номер	32:26:0921105:134
Почтовый адрес	242220, Брянская обл, р-н. Трубчевский, г. Трубчевск, ул. Садовая, д. 59
Номер контура	1
Порядковый номер элемента контура	1
Порядковый номер точки1 в элементе	6
Порядковый номер точки2 в элементе	7
Дирекционный угол	234°11.4'
Горизонтальное проложение, м	14.7
Кадастровый номер	32:26:0921105:134
Почтовый адрес	242220, Брянская обл, р-н. Трубчевский, г. Трубчевск, ул. Садовая, д. 59
Номер контура	1
Порядковый номер элемента контура	1
Порядковый номер точки1 в элементе	7
Порядковый номер точки2 в элементе	8
Дирекционный угол	322°18.8'
Горизонтальное проложение, м	2.39
Номер контура	1
Порядковый номер элемента контура	1
Порядковый номер точки1 в элементе	8
Порядковый номер точки2 в элементе	9
Дирекционный угол	322°36.5'
Горизонтальное проложение, м	22.0
Кадастровый номер	32:26:0921105:26
Номер контура	1
Порядковый номер элемента контура	1
Порядковый номер точки1 в элементе	9
Порядковый номер точки2 в элементе	10
Дирекционный угол	232°35.0'
Горизонтальное проложение, м	6.7
Кадастровый номер	32:26:0921105:26
Номер контура	1
Порядковый номер элемента контура	1
Порядковый номер точки1 в элементе	10
Порядковый номер точки2 в элементе	11
Дирекционный угол	300°19.4'
Горизонтальное проложение, м	0.61
Номер контура	1
Порядковый номер элемента контура	1
Порядковый номер точки1 в элементе	11
Порядковый номер точки2 в элементе	12
Дирекционный угол	321°52.7'
Горизонтальное проложение, м	15.47
Номер контура	1
Порядковый номер элемента контура	1
Порядковый номер точки1 в элементе	12
Порядковый номер точки2 в элементе	13
Дирекционный угол	266°18.5'
Горизонтальное проложение, м	0.31
Номер контура	1
Порядковый номер элемента контура	1
Порядковый номер точки1 в элементе	13
Порядковый номер точки2 в элементе	1
Дирекционный угол	322°56.6'
Горизонтальное проложение, м	8.6
Особые отметки	Сведения, необходимые для заполнения раздела: 4 - Сведения о частях земельного участка, отсутствуют.

правах и правообладателях

ание	Значение
дения о праве и правообладателях	
постановки на учет/ регистрации	20.01.2020 14:34:48
зарегистрированного вещного права	001001000000, Собственность
ер регистрации вещного права	32:26:0921105:155-32/014/2020-2
едения о правообладателе	Муниципальное образование Трубчевский муниципальный район

статус записи об объекте недвижимости

Наименование	Значение
Статус записи об объекте недвижимости	Сведения об объекте недвижимости имеют статус "актуальные"

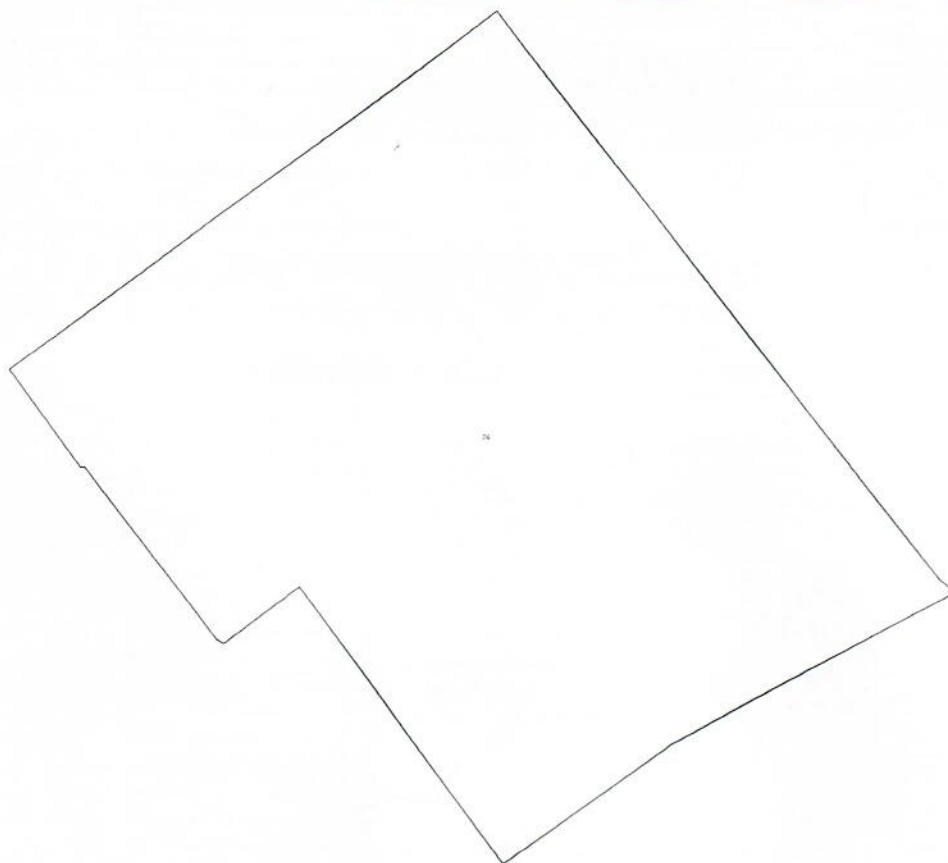
Земельные участки

Номер точки	X	Y	Описание закреп.	Погрешность, м
-------------	---	---	------------------	----------------

32:26:0921105:26

Система координат:				
МСК-32, зона 1				
1				
1	416058.33	1336991.66	-	0,1
2	416077.05	1337016.56	-	0,1
3	416084.13	1337025.93	-	0,1
4	416044.19	1337058.26	-	0,1
5	416043.27	1337059.39	-	0,1
6	416032.31	1337039.29	-	0,1
7	416023.71	1337027.37	-	0,1
8	416025.60	1337025.91	-	0,1
9	416043.08	1337012.55	-	0,1
10	416039.01	1337007.23	-	0,1
11	416039.32	1337006.70	-	0,1
12	416051.49	1336997.15	-	0,1
13	416051.47	1336996.84	-	0,1

План (чертеж, схема) земельного участка



Масштаб 1:1600